

Progetto Esecutivo

Intervento straordinario a tutela della pubblica e privata incolumità, di messa in sicurezza e riqualificazione dell'area boscata denominata bosco Vandra comune di Cassino (FR)

ELABORATO N. SCALA

Tav. E 04 CARTA GENERALE DEGLI INTERVENTI Varie

PROGETTISTA DATA

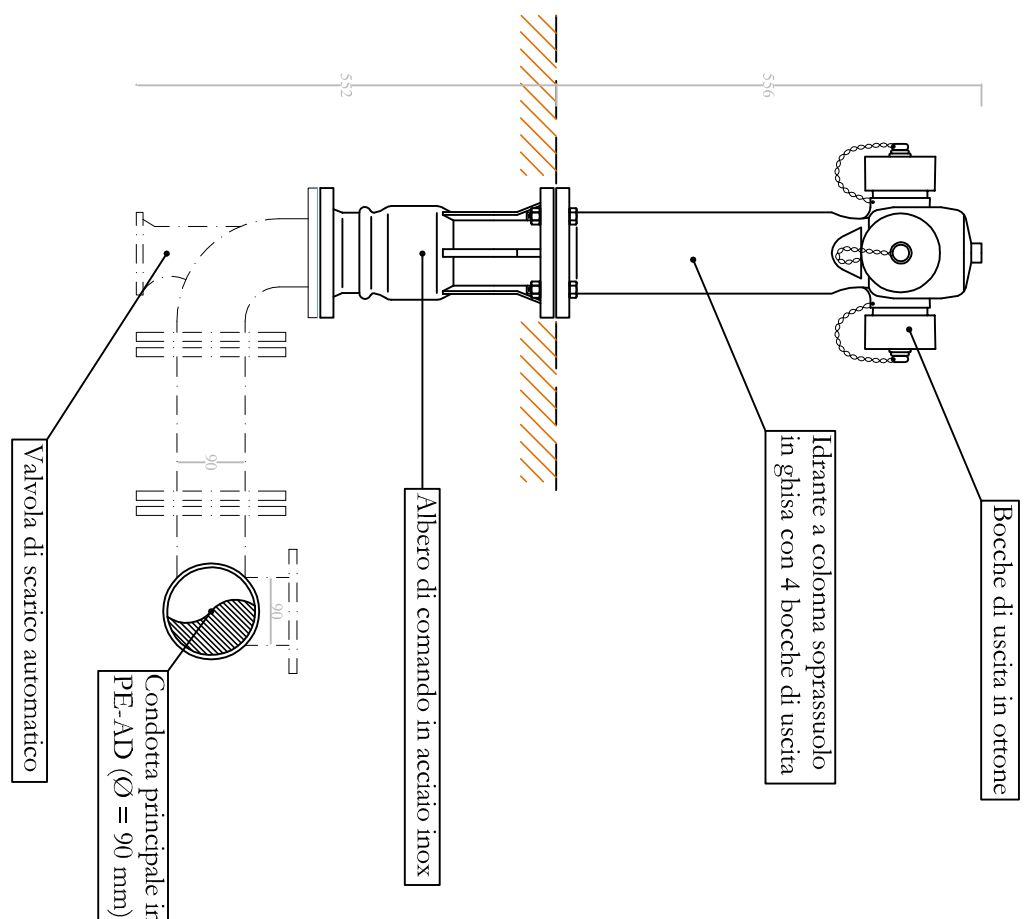
Dr. For. Giovanni Ludovici FEBBRAIO 2022



LE AMMINISTRAZIONI

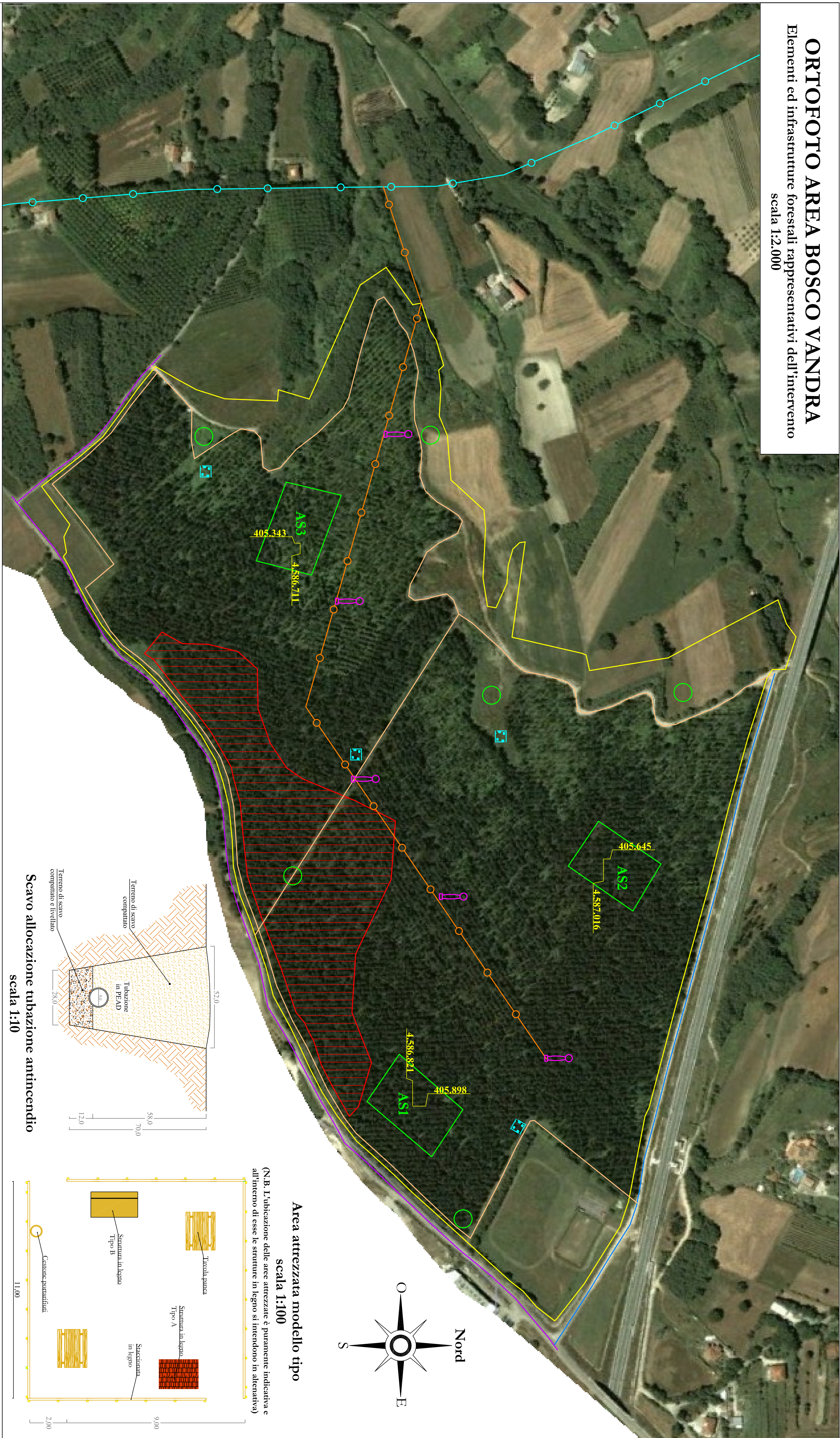
Idrante antincendio soprassuolo scala 1:10

(N.B. Misure espresse in millimetri)



ORTOFOTO AREA BOSCO VANDRA

Elementi ed infrastrutture forestali rappresentativi dell'intervento
scala 1:2.000



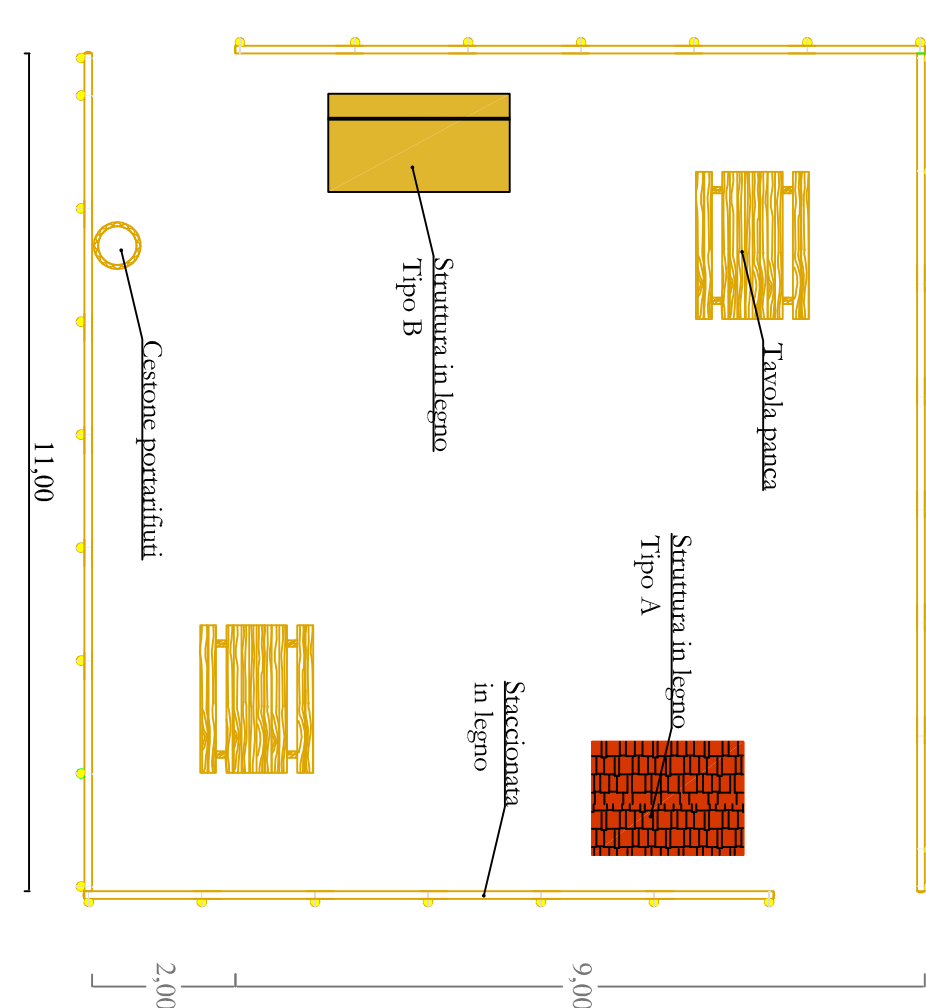
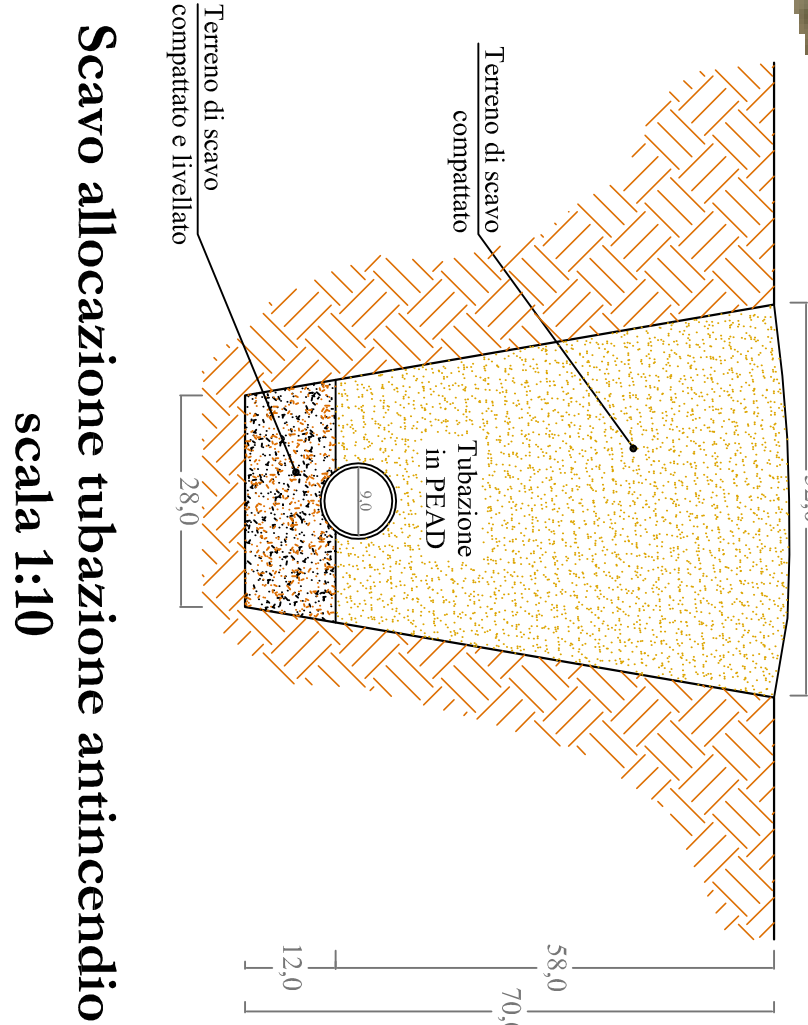
LEGENDA

- Limite della particella catastale (mappale n. 625 del foglio n. 82)
- Superfici con popolamento forestale fortemente danneggiato
- Viabilità - Strada comunale di Colle Canne - camionabile con fondo asfaltato
- Viabilità - Strada comunale - camionabile con fondo migliorato

- Viabilità - Strada forestale - camionabile con fondo migliorato (L = 3.206 mt)
- Acquedotto consortile Consorzio di Bonifica Valle del Liri
- Rete idrica impianto antincendio in progetto (L = 980 mt)
- Localizzazione Arce di saggio dimostrative

- Idrante a colonna soprassuolo (n. 5 pezzi)
- Imposti temporanei c/o arce di stoccaggio
- Punti di ristoro c/o arce attrezzate (localizzazione di massima)

Sistema Coordinate Europe Datum 1950 UTM 33N



Area attrezzata modello tipo scala 1:100

(N.B. L'ubicazione delle arce attrezzate è puramente indicativa e all'interno di esse le strutture in legno si intendono in alternanza)

